

# Inspiron 17

## 7000 Series

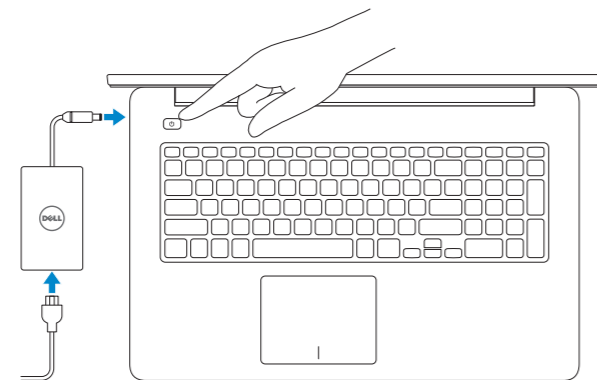
## Quick Start Guide

Stručná úvodní příručka  
Οδηγός χρήσης έναρξης  
Hızlı Başlangıç Kılavuzu  
מדריך התחלה מהירה

### 1 Connect the power adapter and press the power button

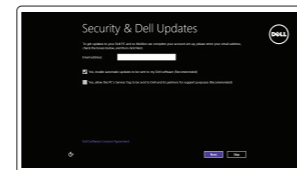
Připojte napájecí adaptér a stiskněte vypínač

Συνδέστε τον προσαρμογέα ισχύος και πιάστε το κουμπί τροφοδοσίας  
Güç adaptörünü takıp güç düğmesine basın  
חבר את מתאם החשמל ולחץ על לחצן ההפעלה



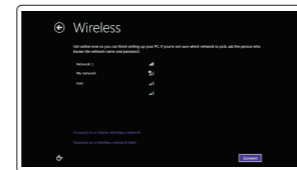
### 2 Finish Windows setup

Dokončete nastavení v systému Windows  
Τελειώστε την εγκατάσταση των Windows  
Windows kurululumunu tamamlayın  
גדירת Windows הסתיימה



#### Enable security and updates

Aktivujte zabezpečení a aktualizace  
Ενεργοποιήστε τις ρυθμίσεις για την ασφάλεια και τις ενημερώσεις  
Güvenlik ve güncelleştirmeleri etkinleştirin  
אפשר אבטחה ועדכונים



#### Connect to your network

Připojte se k síti  
Συνδεθείτε στο δίκτυό σας  
Ağınıza bağlanın  
התחבר לרשת

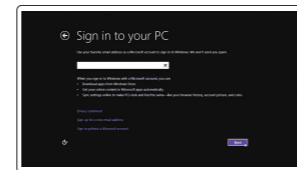
**NOTE: If you are connecting to a secured wireless network, enter the password for the wireless network access when prompted.**

**POZNÁMKA:** Pokud se připojíte k zabezpečené bezdrátové síti, na vyzvání zadejte heslo pro přístup k dané bezdrátové síti.

**ΣΗΜΕΙΩΣΗ:** Αν πρόκειται να συνδεθείτε σε ασφαλές ασύρματο δίκτυο, πληκτρολογήστε τον κωδικό πρόσβασης στο ασύρματο δίκτυο όταν παρουσιαστεί η σχετική προτροπή.

**NOT:** Güvenli bir kablolu ağa bağlanıyorsanız, sorulduğunda kablolu ağ erişimi parolasını girin.

**הערה:** אם אתם מתחבר לרשת אלחוטית מאובטחת, הזן את סיסמת הגישה אל הרשת האלחוטית כאשר תבקש לעשות זאת.



#### Sign in to your Microsoft account or create a local account

Přihlaste se k účtu Microsoft nebo si vytvořte místní účet  
Συνδεθείτε στον λογαριασμό σας στη Microsoft ή δημιουργήστε τοπικό λογαριασμό

Microsoft hesabınıza oturum açın veya yerel bir hesap oluşturun

היכנס לחשבון Microsoft שלך או צור חשבון מקומי

### Locate your Dell apps

Umístění aplikací Dell | Εντοπισμός των εφαρμογών Dell  
Dell uygulamalarını bulun | אתר את אפליקציות Dell שלך



#### Register your computer

Registrace počítače | Δηλώστε τον υπολογιστή σας  
Bilgisayarınızı kaydedtirin | רשום את המחשב שלך



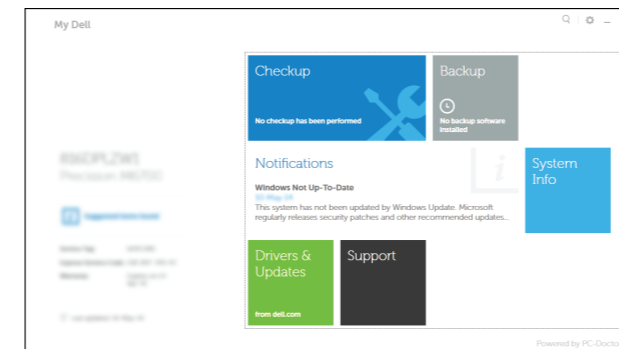
#### Dell Backup and Recovery

Dell Backup and Recovery  
Εφαρμογή Δημιουργία αντιγράφων ασφαλείας και αποκατάσταση της Dell  
Dell Backup and Recovery | Dell Backup and Recovery



#### My Dell

Můj Dell | Η Dell μου  
Dell Bilgisayarım | Dell שלי



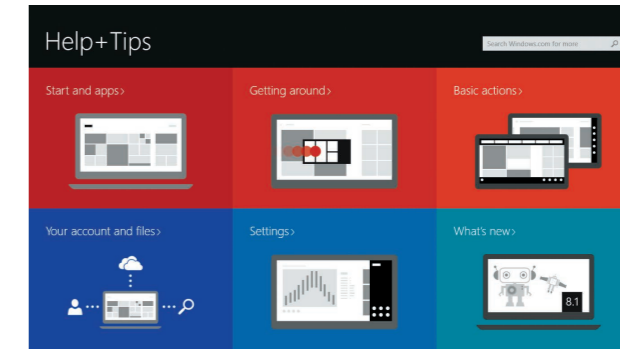
### Learn how to use Windows

Návod k použití systému Windows | Εκμάθηση χρήσης των Windows  
Windows'u kullanmayı öğrenin | Windows -ב למד להשתמש ב-



#### Help and Tips

Rady a nápověda | Βοήθεια και συμβουλές  
Yardım ve İpuçları | עזרה ועצות



#### Product support and manuals

Podpora a příručky k produktům  
Υποστήριξη και εγχειρίδια προϊόντων  
Ürün desteği ve kılavuzlar  
תמיכה ומדריכים למוצר

dell.com/support  
dell.com/support/manuals  
dell.com/windows8

#### Contact Dell

Kontaktujte společnost Dell | Επικοινωνία με την Dell  
Dell'e başvurun | Dell לא לה

dell.com/contactdell

#### Regulatory and safety

Regulace a bezpečnost | Ρυθμιστικοί φορείς και ασφάλεια  
Mevzuat ve güvenlik | תקנות ובטיחות

dell.com/regulatory\_compliance

#### Regulatory model

Směrnice model | Μοντέλο κατά τους ρυθμιστικούς φορείς  
Yasal model numarası | דגם תקנה

P24E

#### Regulatory type

Regulační typ | Τύπος κατά τους ρυθμιστικούς φορείς  
Yasal tür | סוג תקנה

P24E002

#### Computer model

Model počítače | Μοντέλο υπολογιστή  
Bilgisayar modeli | שם המודל

Inspiron 7746



Scan to access  
how-to information

Dell.com/URL/Inspiron/17



© 2014 Dell Inc.

© 2014 Microsoft Corporation.



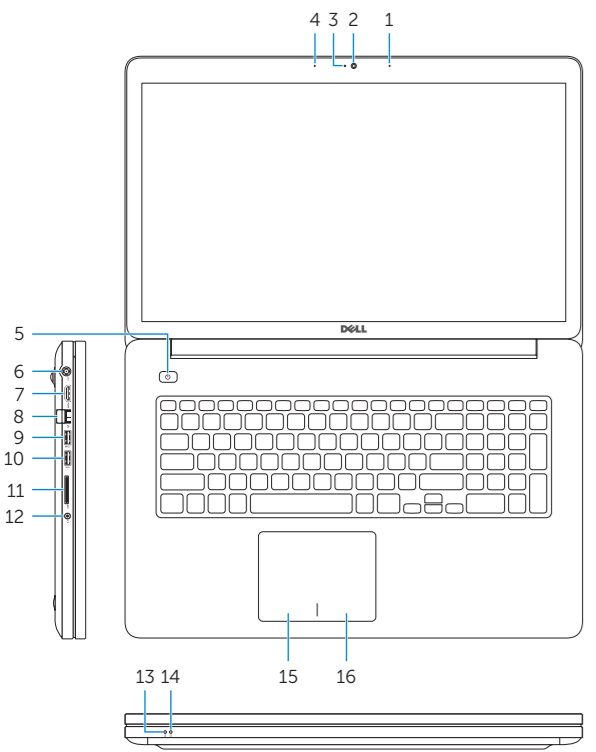
04D3MNA00

Printed in China.

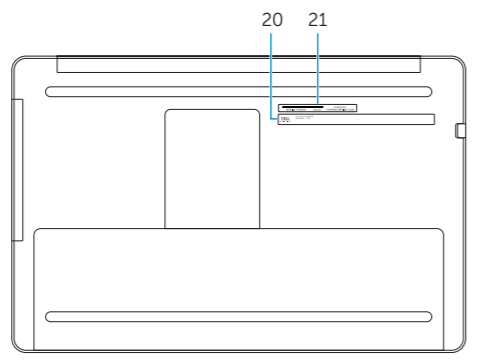
2014-10

# Features

Funkce | Δυνατότητες | Özellikler | תכונות



1. Right microphone
2. Camera
3. Camera-status light
4. Left microphone
5. Power button
6. Power-adapter port
7. HDMI port
8. Network port
9. USB 3.0 port with PowerShare
10. USB 3.0 port
11. Media-card reader



12. Headset port
13. Power and battery-status light
14. Hard-drive activity light
15. Left-click area
16. Right-click area
17. USB 2.0 ports (2)
18. Optical drive
19. Security-cable slot
20. Regulatory label
21. Service Tag label

1. Pravý mikrofon
2. kamera
3. Indikátor stavu kamery
4. Levý mikrofon
5. Vypínač
6. Port adaptéru napájení
7. Port HDMI
8. Síťový port
9. Konektor USB 3.0 s technologií PowerShare
10. Port USB 3.0

1. Δεξί μικρόφωνο
2. Κάμερα
3. Λυχνία κατάστασης κάμερας
4. Αριστερό μικρόφωνο
5. Κουμπί τροφοδοσίας
6. Θύρα προσαρμογέα ισχύος
7. Θύρα HDMI
8. Θύρα δικτύου
9. Θύρα USB 3.0 με PowerShare
10. Θύρα USB 3.0
11. Πρόγραμμα ανάγνωσης καρτών πολυμέσων

11. Čtečka paměťových karet
12. Port pro sluchátka
13. Indikátor napájení a stavu baterie
14. Indikátor činnosti pevného disku
15. Oblast levého kliknutí
16. Oblast pravého kliknutí
17. Porty USB 2.0 (2)
18. Optická jednotka
19. Slot bezpečnostního kabelu
20. Regulační štítek
21. Štítek Service Tag

12. Θύρα ακουστικών
13. Λυχνία κατάστασης τροφοδοσίας και μπαταρίας
14. Λυχνία δραστηριότητας σκληρού δίσκου
15. Περιοχή αριστερού κλικ
16. Περιοχή δεξιού κλικ
17. Θύρες USB 2.0 (2)
18. Μονάδα οπτικού δίσκου
19. Υποδοχή καλωδίου ασφαλείας
20. Ετικέτα ρυθμιστικών φορέων
21. Ετικέτα εξυπηρέτησης

1. Sağ mikrofon
2. Kamera
3. Kamera durum ışığı
4. Sol mikrofon
5. Güç düğmesi
6. Güç adaptörü bağlantı noktası
7. HDMI bağlantı noktası
8. Ağ bağlantı noktası
9. PowerShare ile birlikte USB 3.0 bağlantı noktası
10. USB 3.0 bağlantı noktası

1. יציאת אוזניים
2. נורית מצב חשמל וסוללה
3. נורית פעילות של כונן קשיח
4. אזור לחיצה שמאלית
5. אזור לחיצה ימנית
6. יציאות USB 2.0 (2)
7. כונן אופטי
8. חריץ כבל אבטחה
9. תווית תקינה
10. תווית תג שירות

11. Ortam kartı okuyucu
12. Mikrofonlu kulaklık bağlantı noktası
13. Güç ve pil durum ışığı
14. Sabit disk etkinlik ışığı
15. Sol tıklatma alanı
16. Sağ tıklatma alanı
17. USB 2.0 bağlantı noktaları (2)
18. Optik sürücü
19. Güvenlik kablosu yuvası
20. Yasal etiket
21. Servis Etiket

1. מיקרופון ימני
2. מצלמה
3. נורית מצב חשמל
4. מיקרופון שמאלי
5. לחצן הפעלה
6. יציאת מתאם חשמל
7. יציאת רשת
8. יציאת USB 3.0 עם PowerShare
9. יציאת USB 3.0
10. יציאת USB 3.0
11. קורא כרטיסי מדיה

# Shortcut keys

Κλάvesoné zkratky | Πλήκτρα συντόμευσης  
Kısayol tuşları | מקשי קיצור



**Mute audio**  
Ztlumení zvuku | Σίγαση ήχου  
Sesi kapat | השתק הצלילים



**Decrease volume**  
Snížení hlasitosti | Μείωση ακουστικής έντασης  
Ses seviyesini düşür | החל את עוצמת הקול



**Increase volume**  
Zvýšení hlasitosti | Αύξηση ακουστικής έντασης  
Ses seviyesini artır | הגבר את עוצמת הקול



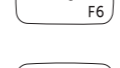
**Play/Pause**  
Přehrávání / rozastavení | Αναπαραγωγή/Παύση  
Oynat/Duraklat | הפעל/השהה



**Open Search charm**  
Otevření ovládacího tlačítka Hledat | Άνοιγμα συμβόλου Αναζήτησης  
Arama tilsimünü aç | פתח את צ'ארם החיפוש



**Open Share charm**  
Otevření ovládacího tlačítka Sdílet  
Άνοιγμα συμβόλου Κοινή χρήση  
Paylaşım tilsimünü aç  
פתח את צ'ארם השיתוף



**Open Devices Charm**  
Ovládací tlačítko Zařízení | Άνοιγμα συμβόλου Συσκευές  
Aygıtlar Tilsimünü aç | פתח את צ'ארם ההתקנים



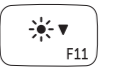
**Open Settings Charm**  
Otevření ovládacího tlačítka Nastavení  
Άνοιγμα συμβόλου Ρυθμίσεις  
Ayarlar Tilsimünü aç  
פתח את צ'ארם ההגדרות



**List recently-used apps**  
Zobrazit seznam nedávno používaných aplikací  
Παράθεση πρόσφατα χρησιμοποιημένων εφαρμογών σε λίστα  
Sonkullanılan uygulamaları listele



**Disable/enable keyboard backlight**  
Zakázat/povolit podsvícení klávesnice  
Απενεργοποίηση/Ενεργοποίηση οπίσθιου φωτισμού πληκτρολογίου  
Klavve arka ışığınu devre dışı bırak/etkinleştir  
השביתה/הפעלה של המקלדת



**Decrease brightness**  
Snížení jasu | Μείωση φωτεινότητας  
Parlaklığı düşür | הפחת את רמת הבהירות



**Increase brightness**  
Zvýšení jasu | Αύξηση φωτεινότητας  
Parlaklığı artır | הגבר את רמת הבהירות



**Turn off/on wireless**  
Zapnutí / vypnutí bezdrátového připojení  
Ενεργοποίηση/Απενεργοποίηση ασύρματης επικοινωνίας  
Kablosuz özelliğini aç/kapa  
הפעל/השבט פעילות אלחוטית

**NOTE:** For more information, see [Specifications at dell.com/support](https://www.dell.com/support).

**POZNÁMKA:** Další informace naleznete v části *Specifikace* na webu [dell.com/support](https://www.dell.com/support).

**ΣΗΜΕΙΩΣΗ:** Για περισσότερες πληροφορίες, ανατρέξτε στην ενότητα *Προδιαγραφές* στον ιστότοπο [dell.com/support](https://www.dell.com/support).

**NOT:** Daha fazla bilgi için bkz. *Özellikler* [dell.com/support](https://www.dell.com/support).

**הערה:** לקבלת מידע נוסף, ראה *מפרט* באתר [dell.com/support](https://www.dell.com/support).